

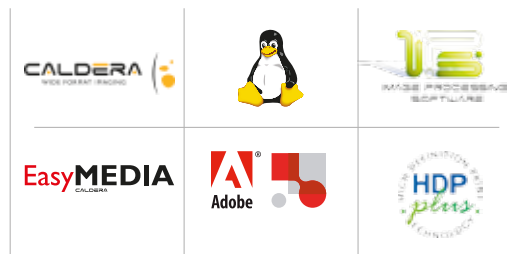
FARBDRUCK A0+
MIT 210 m/ h

DER PROFITABELSTE
DRUCKER AUF DEM
MARKT

KIP

WORLD IS WIDE | WIDE FORMAT PRINTING SOLUTIONS

KIP COLOR 80



DER EINZIGE GROSSFORMAT FARBLASER

WELTWEIT!



FINISHING

CUTTER

Der Cutter beschneidet online die Längskanten während des Transportes mit einer Genauigkeit von 1 mm.

Überschüssiges Material wird unten aufgefangen.



STACKER

Auf dem Hochleistungsstacker können Sie die komplette Produktion von 2 h ablegen ohne einzugreifen



SCHNELLER UND GÜNSTIGER PRODUZIEREN ALS DER WETTBEWERB

KIP beherrscht die LED Technologie für den Druck im Großformat seit Jahren und wie kein anderer Hersteller.

So ist der KIP Color 80 das einzige A0+ Farblasersystem weltweit.

Mit dieser einzigartigen Technologie produzieren Sie mühelos 210 m/h Druckausgaben in konstanter Qualität für viele Anwendungen.

Machen Sie den Unterschied und erschließen Sie eine neue Servicewelt für sich und Ihre Kunden:

- Großformat- Qualitäts- Druck auf Abruf
- Kosten pro Druck, die Wettbewerb erlauben

DRUCKQUALITÄT

Die neue HDPplus Technologie erlaubt, alle LED einzeln zu kalibrieren. Das bietet perfekte Bildqualität. Die selbstreinigende Corona garantiert jederzeit die optimale Bildqualität. Der extrem feine Toner liefert außergewöhnliche Details. Farbmanagement und -stabilität sind hervorragend.



HOCHGESCHWINDIGKEIT

Der Druck ist mit 210 m/h konkurrenzlos schnell. Dabei ist die Druckgeschwindigkeit unabhängig von Farbdeckung und verwendetem Medium.

ERTRAGSWERT

Mit dem KIP Color 80 werden Indoor- und Outdoorangaben 4 bis 8 mal preisgünstiger produziert als mit Inkjets.



MEDIENKAPAZITÄT

Mit 4 automatischen Rollenfächern bis zu 36" Breite, dem automatischen Zugriff auf diese Rollen und insgesamt bis zu 700 Metern Mediovorrat ist das System hochproduktiv und kann wahlweise hohe Auflagen einzelner Druckdaten oder zum Beispiel mehrere Medienqualitäten in einem Auftrag abwickeln. Selbst notwendige Umrüstungen erfolgen im Handumdrehen.





Blue Back

ANWENDUNGSVIELFALT

Die breite Auswahl von druckbaren Medien macht KIP Color 80 für viele Anwendungen im Offset- und Siebdruckbereich und für die Reprografie genauso interessant wie für den klassischen Digitaldruck. Das gilt für den Dienstleister ebenso wie für den Anwender mit hohen Druckvolumen.



Selbstklebend



Backlite



Polyester

EASY MEDIA

PRÄZISE FARBREPRODUKTION

EASY MEDIA und der **KIP Color 80** bieten gemeinsam ein einfach zu nutzendes, zuverlässiges Werkzeug für das Farbmanagement.

Dies Option läßt Sie ICC Profile für Ihre Bildschirme, Drucker und Scanner erstellen, die gleichmäßige und optimale Farbe über den gesamten Produktionsprozeß garantieren.

Der Caldera Treiber für den KIP Color 80 ermöglicht Ihnen ein präzises Farbmanagement für jeden Bildtyp. Eingebettete Farbprofile werden automatisch erkannt und je nach Einstellung auch verwendet.

Ausgabepprofile können einschließlich Linearisierung simuliert und variiert werden usw.

FARBLASERTECHNIK

Mit der Farblasertechnologie auf Trockentonerbasis sind viele Vorteile verbunden. So ist die Druckgeschwindigkeit unabhängig vom Deckungsgrad und der Ausgabequalität. Die Druckkosten sind niedrig. Keine Düsenreinigung oder Druckkopfprobleme behindern die Produktion. Die Druck- und Wartezeiten sind überschaubar.

VERWENDBARKEIT

Der CMYK- Einkomponententoner ist einfach zu verarbeiten und vielseitig verwendbar. Die Drucke sind kalt oder heiß laminierbar, können Spot- oder flächig lackiert werden. Sie sind sofort trocken, für die Weiterverarbeitung verfügbar und dabei UV stabil und wasserfest. Die Produktionskosten sind für Indoor- und Outdooranwendungen gleich niedrig und deutlich günstiger als mit der Inkjettechnologie.

ZUVERLÄSSIGKEIT

Robust im Design und zuverlässig verarbeitet bewältigt dieses System mühelos auch hohe Auflagen von bis zu 25.000 m² monatlich



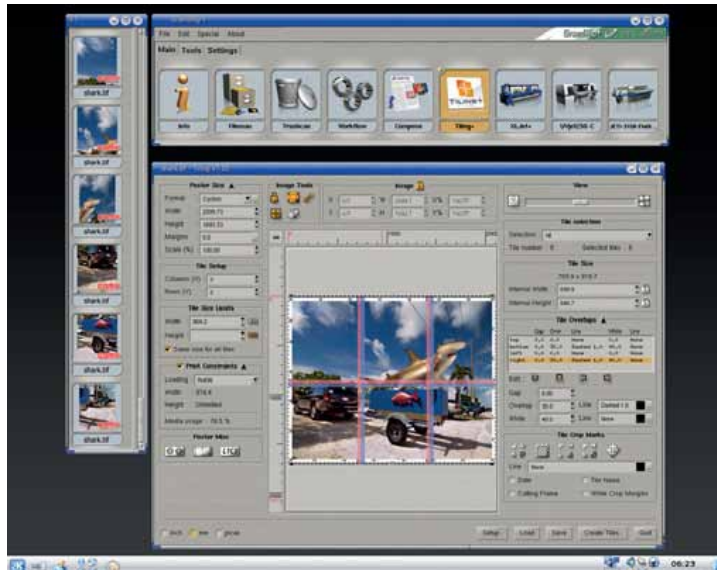
Linearisierung
Tintenlimit
ICC Profile

CALDERA
GRAND RIP+
FÜR
KIP COLOR 80

Leistung pur: Die Verbindung zwischen leistungsstarkem RIP und einzigartiger Performance des Druckers

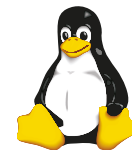


Das CALDERA GrandRIP+ für den **KIP COLOR 80** ist ein schnelles, effizientes Produktionstool für den Großformatdruck. Mit diesem Werkzeug verfügen Sie über ein Schaltzentrale für Ihr gesamtes Großformat- Equipment. Die LINUX basierte Client- Server- Struktur des GrandRIP+ kann eine unbegrenzte Anzahl von angeschlossenen Clients und Arbeitsplätzen verwalten und damit den Produktionsprozess immens beschleunigen.



CALDERA GrandRIP+ und der KIP Color 80 sind zusammen die ideale Lösung für Ihre Großformatanwendungen. In einem System vereint sind das perfekte Farbmanagement, Werkzeuge für jeden denkbaren Großformatjob und die dabei vermutlich am benutzerfreundlichsten gestaltete Bedienoberfläche am Markt. Intuitiv und sicher.

Dieses **KIP COLOR 80** RIP bietet Ihnen innovatives Farbmanagement, umfassende Schmuckfarbenwerkzeuge und modernste Endbearbeitungsoptionen auf der Höhe der Zeit.

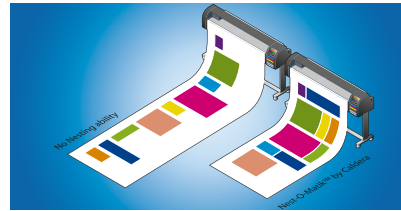


Und besonders erwähnenswert

Die ADOBE PDF Print Engine (APPE): Die original Adobe PDF Print Engine einschließlich des Adobe Farbmanagements ermöglicht als Option die direkte Wiedergabe von PDF Daten ohne Umwandlung in Postscript und gewährleistet, dass komplexe Graphiken und andere visuelle Effekte einschließlich der Elemente mit variablem Inhalt (PDF/VT) und Transparenzen effektiv und zuverlässig reproduziert werden.

KIP COLOR 80
CALDERA
GRAND RIP+

VERFÜGBARE SOFTWAREFUNKTIONEN



Nest-O-Matik™

Automatisches Positionieren der Dateien auf dem Bogen nutzt Toner und Medium optimal.



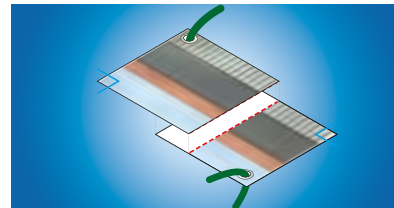
Step & Repeat

Medium und Produktionszeit sparen durch Mehrfachausgabe mit einem RIP Vorgang.



Tiling

Erstellt Großflächenplakate im Handumdrehen. Einfach, schnell und produktiv.



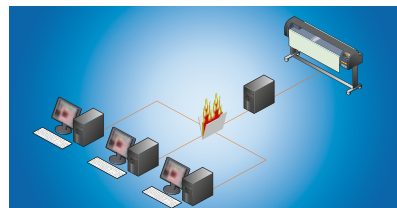
Schnittmarken

Platziert schnell und einfach Schnitt-, Falz-, Passer- oder auch Ösenmarken auf dem Druck.



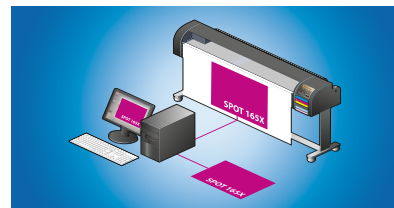
Compose

Erzeugt Druckdaten durch Zusammenfügen von Dateien. Nesting, Rotation, Anordnen usw. erfolgen manuell oder automatisch.



Automatisierte Produktion

Hoffolder und Workflow definieren in wenigen Schritten automatische Prozesse für wiederkehrende Arbeitsabläufe



Schmuckfarbenassistent

Automatische Erkennung und Ausgabe von Schmuckfarben mit Simulationsprofilen.



Hochauflösende Vorschau

Preflight und Vorschau vor jedem Druckjob trägt zur Qualitätssicherung und Produktivität bei.

TECHNISCHE DATEN



KIP COLOR 80 GRAPHIC ARTS DRUCKSYSTEM

Technologie	LED Array Electro Photography
Farbe	CMYK - 4 Kartuschen
Toner	nichtmagnetischer Einkomponententoner
Tonerkapazität	1.700 g je Kartusche
Drucksystem	4 unabhängige xerografische Druckwerke
Druckauflösung	600 x 600 dpi
Druckgeschwindigkeit	210 m/h
Druckbreite	297 bis 914 m
Drucklänge	24 m

Medienzuführung	4 Rollenschubladen und Einzelblatteinzug
Bedruckbare Medien	siehe Medienkatalog KIP Deutschland
Aufwärmzeit	5 min
Energieverbrauch	Druck 2,6 kW, Standby 0,8 kW
Steuerung	4 core XEON, 2 GB RAM, 300 GB HDD, 2,4 Ghz mit 19" Bildschirm und Tastatur
Netzwerkprotokolle	TCP/IP, 10, 100, 1000
Abmessungen	(BxHxT in mm) 1.544 x 940 x 1435, Gewicht 820 kg
Geräuschemission	Druck <70 dB, Standby <55 dB

KIP COLOR 80 STACKER

Abmessungen (BxHxT in mm)	1.069 x 86 x 1.312, Gewicht 47 kg
Geräuschemission	< 85 dB
Energieverbrauch	max 50 W
Ablagekapazität	1.000 A0

KIP TRIM 80 CUTTER

Abmessungen	(BxHxT in mm) 1.340 x 600 x 1.360, Gewicht 65 kg
Geräuschemission	<85 dB
Energieverbrauch	max 250 W
Schnittformat	297 bis 914 mm und Länge lt. Datei (+/- 1 mm)
Grammatur	Papier 80 bis 200 g/m ²
Ablage	Stackergitter/ Abfallsack
Container und Grid	medienabhängig

KIP COLOR 80 CALDERA

Inhalt	1 Treiber + 1 Benutzer + 1 RIP PC mit Bildschirm und Tastatur
Betriebssystem	Linux OS, Mac OS X v10.4 and up
Dateiformate	PostScript, PDF, EPS, HP-GL, TIFF, JPEG, GIF, BMP, u.a.
Tiling⁺	Unterteilen in in Kacheln oder Streifen für Großplakate
Nest-O-Matik	automatische Positionierung von Dateien - Mehrfachnutzen
Step & Repeat	automatische Mehrfachnutzen einzelner Dateien
Compose	Zusammensetzen verschiedener Dateien zu neuer Vorlage
Schnittmarken	Platzieren von Schneide-,Falt-, Passer- und Ösenmarken
RIP und Druck	simultanes Rastern und Ausgeben möglich
Hotfolder	automatische Dateiablage für automatisierte Druckprozesse
Super Spooler	zentraler Monitor für alle angeschlossenen Drucker
Vorschau	Preflight und Vorschau vollständig vor dem Druck
Schmuckfarben	automatischer Erkennung von Schmuckfarben, Rendering mit Simulationsprofilen, manuelles Ersetzen und Proofing
Easy Media (Option)	integriertes Farbmanagement für eigene Medienprofile mit umfangreichen Funktionen
Vorschau	Preflight und vollständige DruckVorschau verfügbar

FÜR UNSERE UMWELT

KIP betrachtet die Verantwortung für unsere Umwelt als eine der Schlüsselaufgaben bei der Herstellung nachhaltiger und sicherer Produkte für Kunden in der ganzen Welt.

Die «KIP Green Procurement» Kriterien gehören zu unseren Unternehmensgrundsätzen. Wir setzen ausschließlich modernste, strengen Umwelтанforderungen stand haltende Technologien ein.

Neue Produkte entwickeln wir unter Beachtung der Material- und Energieeffizienz in jedem Produktsegment, reduzieren das Gewicht unserer Produkte und optimieren dabei zum Beispiel auch die Wiederverwendbarkeit der Teile oder Verpackungen.

- Energy Star konform
- ROHS konform
- ISO 14001
- Ozon Filter
- Drums recyclingfähig



KIP Partner



www.kip-deutschland.de

KIP Deutschland GmbH, Marie-Bernays-Ring 19a, 41199 Mönchengladbach

Tel. : 02166 3999 80 - Kontakt: info@kip-deutschland.de

zugelassen am Amtsgericht Mönchengladbach, HRB 13728

KIP und KIP Color 80 sind eingetragene Handelsmarken von KIP. Andere Produktnamen sind eingetragene Handelsmarken der Partnerunternehmen. Änderungen an Produkteigenschaften, Spezifikationen und Preisen sind vorbehalten. Vollständige Produkunterlagen erhalten Sie auf Anfrage.